



El Gobierno de Naucalpan dispone de la siguiente infraestructura médica para atender casos sospechosos de coronavirus:

- 1** Módulo de Diagnóstico y Atención COVID-19
- 2** Módulo de Proximidad Social, Atención y Orientación a Familiares de COVID-19

- 3** 11 consultorios médicos en todo el territorio municipal
- 4** Unidad Central Arcos

1 MÓDULO DE DIAGNÓSTICO Y ATENCIÓN COVID-19

Es un primer filtro en la detección de posibles casos de coronavirus; ubicado en la explanada del Palacio Municipal, su operación evita la saturación de la infraestructura hospitalaria del Municipio.



- 3 CONSULTORIOS EQUIPADOS**
- 1,184 CONSULTAS** (Desde el 27 de abril a la fecha)
- 25 PACIENTES ATENDIDOS EN PROMEDIO DIARIAMENTE**
- 220 PERSONAS ENVIADAS A CASA CON TRATAMIENTO SINTOMATOLÓGICO**
- 44 PERSONAS ENVIADAS AL HOSPITAL "Maximiliano Ruiz Castañeda" del ISEM.**

2 MÓDULO DE PROXIMIDAD SOCIAL, ATENCIÓN Y ORIENTACIÓN A FAMILIARES COVID-19

Brinda asistencia a familiares de los internos, ubicado al exterior del Hospital de Zona No. 194 (Av. Dr. Gustavo Baz Sur, No. 28), el módulo ofrece:

Al 12 de junio, se han brindado **9,935** atenciones, divididas de la siguiente forma:

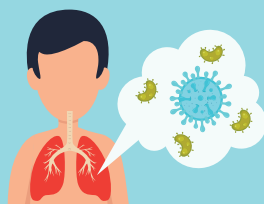


- PARTES MÉDICAS A TRAVÉS DE INTERNET
- ALIMENTOS A FAMILIARES DE PACIENTES CON COVID
- PLÁTICAS DE CONTENCIÓN EMOCIONAL

- 372 INFORMES MÉDICOS**
- 1,434 FAMILIARES HAN RECIBIDO ORIENTACIÓN**
- 648 CUBREBOCAS ENTREGADOS**
- 2,203 COMIDAS**
- 3,798 BEBIDAS (CAFÉ, JUGO O AGUA)**
- 1,480 TRIPTICOS INFORMATIVOS**

3 11 CONSULTORIOS MÉDICOS

Disgregados a lo largo del territorio municipal, las autoridades sanitarias han brindado **408 consultas por complicaciones respiratorias.**



4 UNIDAD CENTRAL ARCOS

Ubicada en el interior del DIF Municipal, el IMAS ha ofrecido **atención a 651 ciudadanos.**

IMAS
INSTITUTO MUNICIPAL DE ATENCIÓN A LA SALUD

AYÚDANOS A FRENAR EL CORONAVIRUS, QUÉDATE EN CASA. INOSOTROS TE CUIDAMOS!

CONTACTA PARA APOYO INMEDIATO



5371 2250

<https://naucalpan.gob.mx/covid-19/>
www.naucalpan.gob.mx | @GobNau

NAUCALPAN
DE JUÁREZ
Construyendo Confianza
2019-2021

MAYORES INFORMES

CENTRO TELEFÓNICO DE ATENCIÓN MÉDICA Y PSICOLÓGICA
INSEGURIDAD / EMERGENCIAS
VIOLENCIA INTRAFAMILIAR / AYUDA PSICOLÓGICA

UIES UNIDAD DE INTELIGENCIA EPIDEMIOLÓGICA Y SANITARIA
800 004 48 00

PREVENCIÓN COVID-19 CORONAVIRUS



TELÉFONO DE ASESORÍA COVID-19 ESTADO DE MÉXICO

800 900 32 00